

Requiem KV 626

W. A. Mozart (1756 - 1791)

SOPRANO

1. Introitus - Requiem

Allegro **8** *Tutti* *f*

Re - qui - em ae - ter - nam do - na e - is, —

12 Do - mi - ne, re - qui - em ae - ter - nam do - na e - is, Do - mi - ne! et lux per - pe - tu - a,

16 et lux per - pe - tu - a lu - ce - at, *p* lu - ce - at e - is! **7**

27 *f* Ex - au - di — o - ra - ti - o - nem me - am! ad te om - nis ca - ro ve - ni

32 **3** *f* et. Do - na, do - na — e - is, —

38 Do - mi - ne! do - na, do - na e - is re - qui - em ae ter - nam, ae - ter -

42 - nam, ae - ter - nam! et lux per - pe - tu - a, et lux per - pe - tu - a lu - ce - at

46 *p* e - is, et lux per - pe - tu - a lu - ce - at e - is. **Allegro** **3** *f* Ky - ri -

53 e e - le - i - son, e - le - - - - i - son, e -

57 le - i - son, e - le - i - son, e - le - i - son! Chri - ste e -

61 le - - - - i -

264

SOPRANO

son! Ky - ri - e e - le - i - son, e - le - - -

68

- i - son! Chri - ste e - le - - -

71

- - - i - son! Ky - ri - e e - le - i -

77

son, e - le - - - i - son, e - le - i - son, e - le - i -

81

son, e - le - i - son! Chri - ste e -

85

le - - - i - son, e - le - i - son!

88

Chri - ste e - le - - - i - son, e -

91

le - i - son, e - le - i - son! Chri - ste e - le - - - i -

95

son! Chri - ste e - le - - - i - son, e - le - i -

98

son! Ky - ri - e e - le - i - son! Di - es i - rae di - es

104

il - la sol - vet sae - clum in fa - vil - la, te - ste Da - vid cum Sy - bil - la.

SOPRANO

109

Quan - tus tre - mor est fu - tu - rus, quan - do ju - dex est ven -

115

tu - rus, cun - cta stri - cte dis - cus - su - rus.

122

Di - es i - rae di - es il - la sol - vet sae - clum in fa -

127

vil - la te - ste Da - vid cum Sy - bil - la. Quan - tus tre - mor est fu -

133

tu - rus quan - do ju - dex est ven - tu - rus, cun - cta stri - cte

139

dis - cus - su - rus. Di - es i - rae, di - es il - la,

145

di - es i - rae, di - es il - la, quan - tus

151

tre - mor est fu - tu - rus, quan - do ju - dex est ven - tu - rus, cun - cta

155

stri - cte dis - cus - su - rus, cun - cta stri - cte, stri - cte

160

dis - cus - su - rus, cun - cta stri - cte, stri - cte dis - cus - su - rus.

166

3 **Andante** **6** **4. Notturno** **55** **Grave** **2** **f**

Rex!

4234

SOPRANO

ff *f*
 rex! rex! rex tre-men-dae ma-je-sta-tis, rex tre-

238

men - dae ma-je - sta - tis, rex tre- men - dae ma-je - sta-tis, rex tre-men-dae ma-je

242

sta - tis, qui sal - van - dos sal - vas gra - tis, rex tre men -

245

- de, rex tre-men-dae ma-je-sta-tis, qui sal-van-dos sal-vas gra-tis,

248

p *p*
 sal - va me! sal - va me, fons pi - e - ta - tis!

253

Andante **17** **20** **93** **6** *sotto voce*
 Vo - ca, vo - ca me,

391

6 *sotto voce*
 vo - ca me cum be - ne - di - ctis! Vo - ca, vo - ca me cum be - ne -

401

di - ctis, cum be - ne - di - ctis, vo - ca me, vo - ca me, vo - ca me cum be - ne

406

p
 di - ctis! O - ro sup - plex et ac - cli -

411

nis, cor con - tri - tum qua - si ci - nis.

416

Ge - re cu - ram, ge - re cu - ram me - i fi -

7. Lacrimosa

421 *p*

 nis! La - cri - mo - sa

426

 di - es il - la, qua re - sur - get

428 *cresc. f*


 ex fa - vil - la ju - di - can - dus ho - mo re - us.


431 *sotto voce f*

 La - cry mo - sa di - es il - la, qua re - sur - get

434

 ex fa - vil - la ju - di - can - dus ho - mo re - us.

437 *p*

 Hu - ie er - go par - ce De - us, pi - e Je - su,

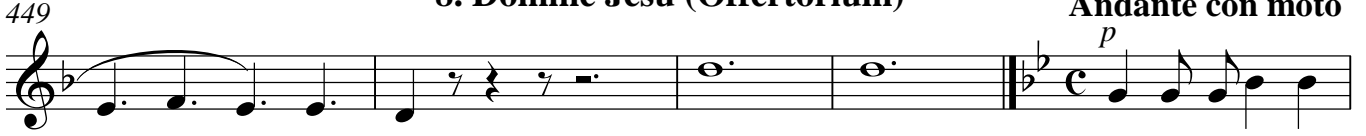
440 *f*

 Je - su Do - mi - ne! Do - na e - is

445

 re - qui em! do - na e - is, do - na e - is re -

8. Domine Jesu (Offertorium)

Andante con moto

449 *p*

 - qui - em! A - men! Do - mi - ne Je - su

454 *f p*

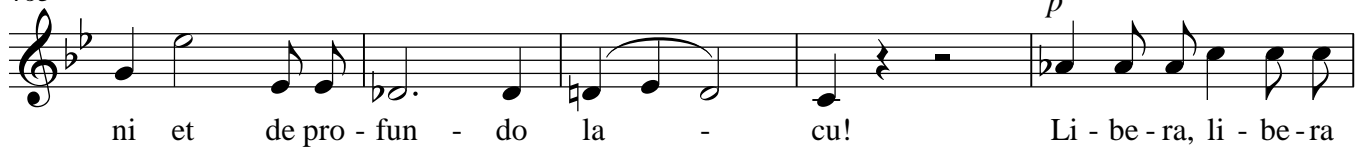
 Chri - ste, rex glo - ri - ae, rex glo - ri - ae! Li - be - ra a - ni - mas om - ni - um fi -

458 *f p f p*

 de - li - um de - fun - cto - rum de - poe - nis in - fer - ni, de - poe - nis in - fer -

6463

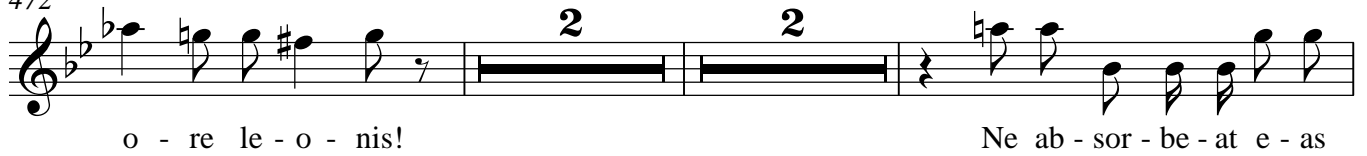
SOPRANO

p

468



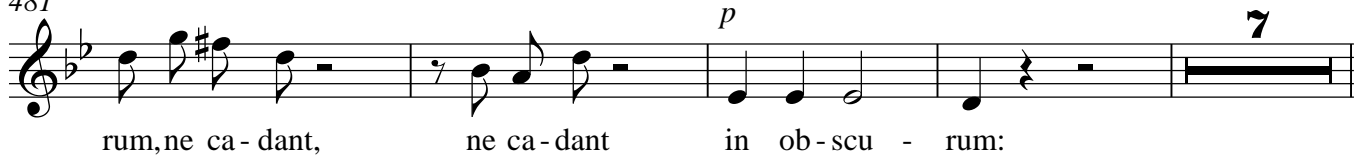
472



478



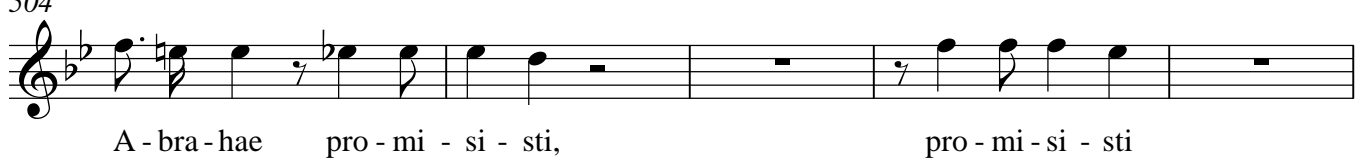
481



492



504



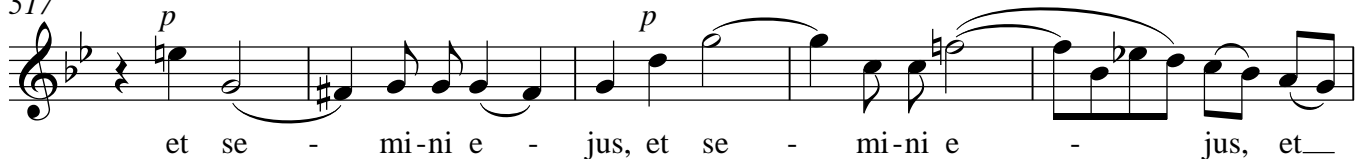
509



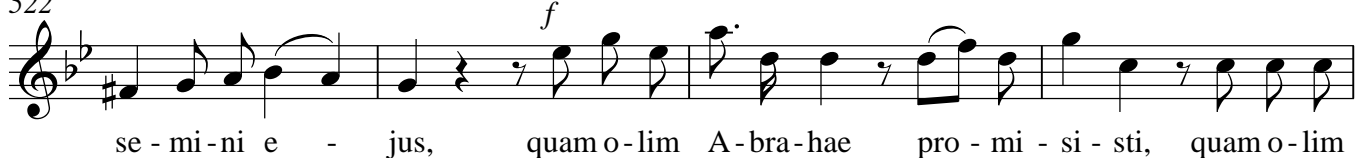
513



517



522

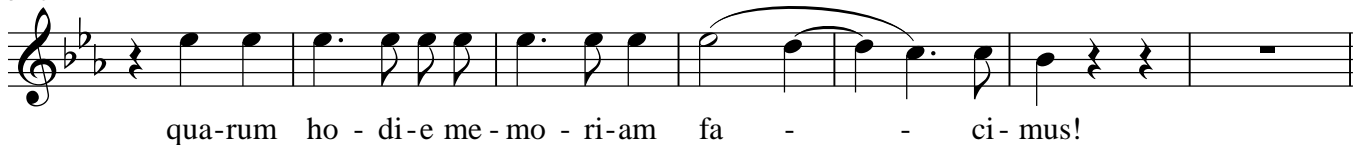


**Andante****9. Hostias**

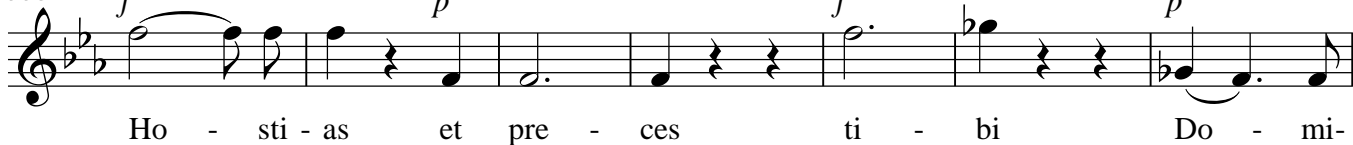
539



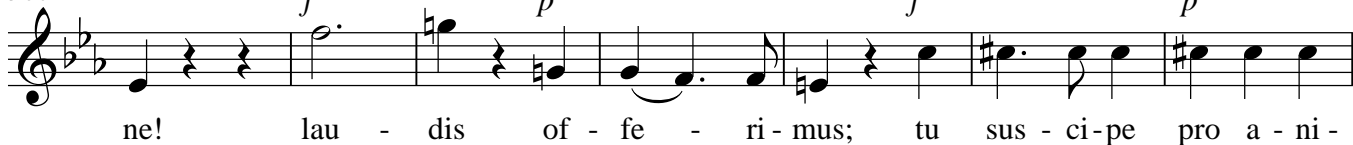
546



553



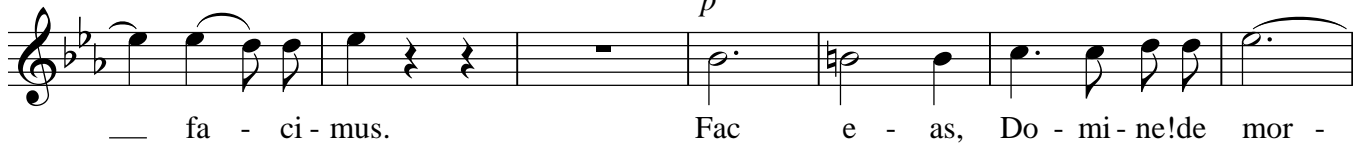
560



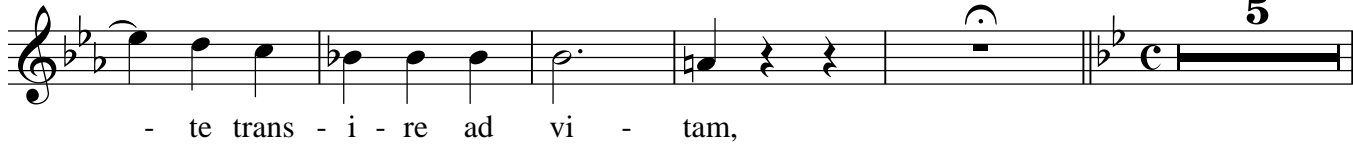
567



573



580



590



594

**Andante con moto****5**

8599

SOPRANO

e - jus, quam o - lim A - bra - hae pro - mi - si - sti, pro - mi - si -

602

sti, quam o - lim A - bra - hae pro - mi - si - sti, quam o - lim A - bra - hae pro - mi - si - sti

606

et se - mi - ni e - jus, et se - mi - ni e - jus, et -

611

se - mi - ni e - jus, quam o - lim A - bra - hae pro - mi - si - sti, quam o - lim

615

A - bra - hae pro - mi - si - sti et se - mi - ni e - jus.

Adagio**10. Sanctus**

San - ctus, san - ctus, san - ctus, Do - mi - nus De - us Sa - ba - oth!

625

ple - nisunt coe - li et ter - ra glo - ri - a, glo - ri - a, glo - ri - a tu -

630

Allegro**11**

- a. O - san - na in - - ex - cel -

646

- - sis! O - - san - - -

651

- na in - - ex - cel - sis! O - san - na in ex - cel - sis!

658

Andante**11. Benedictus****Allegro**

O - san - na

721

SOPRANO

9

in ex - cel - sis! O - san - na in ex -

727

- cel - sis! O - san - na in ex - cel - sis!

Larghetto

12. Agnus Dei

A-gnus De - i, qui tol - lis pec - ca - ta mun -

742

di, do - na e - is re - qui - em!

750

A-gnus De - i, qui tol - lis pec - ca - ta mun - ci,

758

do - na, do - na e - is, re - qui - em!

765

A-gnus De - i, qui tol - lis pec - ca - ta mun -

774

di, do - na e - is re - qui - em sem - pi - ter -

781

- nam! Lux ae - ter - na lu -

794

- ce - at e - is, Do - mi - ne! cum san - ctis tu - is in ae - ter - num, qui - a pi - us

798

es. Do - na, do - na e - is,

tu - is in ae - ter - - - num, in ae - ter - num,

854

cum san - ctis tu - is in ae - ter - - - - - num, in ae -

857

ter - num, cum san - ctis tu - is in ae - ter -

861

num, cum san - ctis tu - is in ae - ter - -

863

Adagio

- num, in ae - ter - num, qui - a pi - us es.